

6) คุณภาพน้ำใช้

ที่ปรึกษาทำการตรวจวิเคราะห์คุณภาพน้ำใช้ ทั้ง ครั้งที่ 1 วันที่ 8 มีนาคม 2562 และครั้งที่ 2 วันที่ 22 มิถุนายน 2562 จำนวน 1 จุด ได้แก่ น้ำใช้บริเวณอาคารที่พักผู้โดยสาร พบว่า ผลตรวจวิเคราะห์คุณภาพน้ำใช้ ครั้งที่ 1 ความเป็นกรด-ด่างเท่ากับ 5.2 ความขุ่นเท่ากับ 2.05 เอ็นทียู ซัลเฟตเท่ากับ 6 มก./ล. คลอไรด์เท่ากับ 3 มก./ล. ไนเตรทเท่ากับ 0.6 มก./ล. ความกระด้างทั้งหมดเท่ากับ 6 มก./ล. และปริมาณสารที่ละลายได้ทั้งหมดเท่ากับ 55 มก./ล. ครั้งที่ 2 ความเป็นกรด-ด่างเท่ากับ 6.7 ความขุ่นเท่ากับ 0.91 เอ็นทียู ซัลเฟตเท่ากับ 0.05 มก./ล. คลอไรด์เท่ากับ 3 มก./ล. ไนเตรทเท่ากับ 1.8 มก./ล. ความกระด้างทั้งหมดเท่ากับ 12 มก./ล. และปริมาณสารที่ละลายได้ทั้งหมดเท่ากับน้อยกว่า 50 มก./ล.

น้ำใช้ภายในท่าอากาศยานระนอง ผลการตรวจวิเคราะห์ทั้ง 2 ครั้ง มีค่าอยู่ในเกณฑ์มาตรฐานตามประกาศกระทรวงทรัพยากรธรรมชาติและสิ่งแวดล้อม เรื่อง กำหนดหลักเกณฑ์และมาตรการในทางวิชาการสำหรับการป้องกันด้านสาธารณสุขและการป้องกันในเรื่องสิ่งแวดล้อมเป็นพิษ พ.ศ.2551

ตารางแสดงผลการตรวจวิเคราะห์คุณภาพน้ำใช้บริเวณพื้นที่ศึกษาท่าอากาศยานระนอง ครั้งที่ 1

รายการทดสอบ	หน่วย	ผลการทดสอบ น้ำใช้บริเวณอาคารที่พักผู้โดยสาร	ค่ามาตรฐาน ¹⁾	
			เกณฑ์กำหนดที่เหมาะสม	เกณฑ์อนุโลมสูงสุด
1. ความเป็นกรด - ด่าง (pH)	-	5.2 ที่ 25 °C	7.0-8.5	6.5-9.2
2. ความขุ่น (Turbidity)	NTU	2.05	5	20
3. ของแข็งละลายทั้งหมด (Total Dissolved Solids)	mg/L	55	ไม่เกิน 600	1,200
4. ความกระด้างทั้งหมด (Total Hardness)	mg/L	6	ไม่เกิน 300	500
5. ซัลเฟต (Sulfate)	mg/L	0.10	ไม่เกิน 200	250
6. คลอไรด์ (Chloride)	mg/L	3	ไม่เกิน 250	600
7. ไนเตรท (Nitrate)	mg/L	0.6	ไม่เกิน 45	45
ลักษณะสภาพตัวอย่างที่ทดสอบ		ใส ไม่มีสี มีตะกอน	-	-

ที่มา : ตรวจวัดโดยบริษัท ท็อปส์-แลบ คอนซัลแตนท์ จำกัด พ.ศ.2562

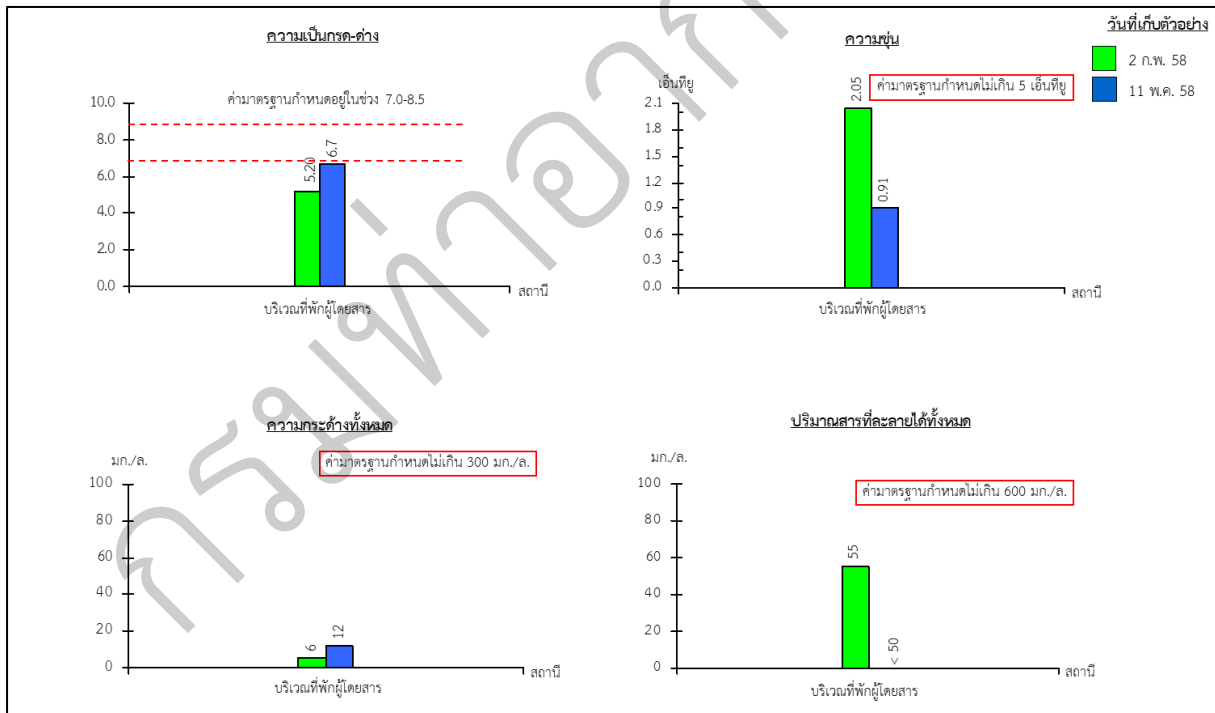
ค่ามาตรฐาน : ¹⁾ ตามประกาศกระทรวงทรัพยากรธรรมชาติและสิ่งแวดล้อม เรื่อง กำหนดหลักเกณฑ์และมาตรการในทางวิชาการสำหรับการป้องกันด้านสาธารณสุขและการป้องกันในเรื่องสิ่งแวดล้อมเป็นพิษ พ.ศ. 2551

ตารางแสดงผลการตรวจวิเคราะห์คุณภาพน้ำใช้บริเวณพื้นที่ศึกษาท่าอากาศยานระนอง ครั้งที่ 2

รายการทดสอบ	หน่วย	ผลการทดสอบ	ค่ามาตรฐาน ¹⁾	
		น้ำใช้บริเวณอาคารที่พักผู้โดยสาร	เกณฑ์กำหนดที่เหมาะสม	เกณฑ์อนุโลมสูงสุด
1. ความเป็นกรด - ด่าง (pH)	-	6.7 ที่ 25 °C	7.0-8.5	6.5-9.2
2. ความขุ่น (Turbidity)	NTU	0.91	5	20
3. ของแข็งละลายทั้งหมด (Total Dissolved Solids)	mg/L	<50	ไม่เกิน 600	1,200
4. ความกระด้างทั้งหมด (Total Hardness)	mg/L	12	ไม่เกิน 300	500
5. ซัลเฟต (Sulfate)	mg/L	0.05	ไม่เกิน 200	250
6. คลอไรด์ (Chloride)	mg/L	3	ไม่เกิน 250	600
7. ไนเตรท (Nitrate)	mg/L	1.8	ไม่เกิน 45	45
ลักษณะสภาพตัวอย่างที่ทดสอบ		ใส ไม่มีสี มีตะกอน	-	-

ที่มา : ตรวจวัดโดยบริษัท ท็อปส์-แลบ คอนซัลแตนท์ จำกัด พ.ศ.2562

ค่ามาตรฐาน : ¹⁾ ตามประกาศกระทรวงทรัพยากรธรรมชาติและสิ่งแวดล้อม เรื่อง กำหนดหลักเกณฑ์และมาตรการในทางวิชาการ สำหรับการป้องกันด้านสาธารณสุขและการป้องกันในเรื่องสิ่งแวดล้อมเป็นพิษ พ.ศ. 2551



รูปแสดงผลการตรวจวิเคราะห์คุณภาพน้ำใช้บริเวณพื้นที่ศึกษาท่าอากาศยานระนอง