

## 2) ระดับเสียง

ทำการตรวจวัดระดับเสียง ครั้งที่ 1 วันที่ 7-10 มีนาคม 2562 และครั้งที่ 2 วันที่ 20-23 มิถุนายน 2562 จำนวน 3 สถานี ได้แก่ โรงเรียนบ้านละออง โรงเรียนราชประชานุเคราะห์ และชุมชนหมู่ 2 บ้านล่าง รายละเอียดผลการตรวจวัดแสดงดังต่อไปนี้

**โรงเรียนบ้านละออง** พบว่า ผลตรวจวัดระดับเสียง ครั้งที่ 1 ระดับเสียงเฉลี่ย 24 ชั่วโมง มีค่าอยู่ในช่วง 53.2-54.4 เดซิเบล(เอ) ระดับเสียงเฉลี่ยกลางวันและกลางคืน มีค่าอยู่ในช่วง 58.3-59.6 เดซิเบล(เอ) ระดับเสียงสูงสุดมีค่าอยู่ในช่วง 79.4-90.8 เดซิเบล(เอ) และค่า NNI มีค่าอยู่ในช่วง 88.3-89.6 ผลตรวจวัดระดับเสียง ครั้งที่ 2 ระดับเสียงเฉลี่ย 24 ชั่วโมง มีค่าอยู่ในช่วง 54.6-58.1 เดซิเบล(เอ) ระดับเสียงเฉลี่ยกลางวันและกลางคืน มีค่าอยู่ในช่วง 59.1-62.1 เดซิเบล(เอ) ระดับเสียงสูงสุดมีค่าอยู่ในช่วง 91.3-96.3 เดซิเบล(เอ) และค่า NNI มีค่าอยู่ในช่วง 89.1-92.1

**โรงเรียนราชประชานุเคราะห์ 38 (ราชครูวิทยา)** พบว่า ผลตรวจวัดระดับเสียง ครั้งที่ 1 ระดับเสียงเฉลี่ย 24 ชั่วโมง มีค่าอยู่ในช่วง 54.8-55.8 เดซิเบล(เอ) ระดับเสียงเฉลี่ยกลางวันและกลางคืน มีค่าอยู่ในช่วง 59.4-61.4 เดซิเบล(เอ) ระดับเสียงสูงสุดมีค่าอยู่ในช่วง 81.8-92.0 เดซิเบล(เอ) และค่า NNI มีค่าอยู่ในช่วง 89.4-91.4 ผลตรวจวัดระดับเสียง ครั้งที่ 2 ระดับเสียงเฉลี่ย 24 ชั่วโมง มีค่าอยู่ในช่วง 56.6-58.2 เดซิเบล(เอ) ระดับเสียงเฉลี่ยกลางวันและกลางคืน มีค่าอยู่ในช่วง 61.4-62.4 เดซิเบล(เอ) ระดับเสียงสูงสุดมีค่าอยู่ในช่วง 90.9-94.5 เดซิเบล(เอ) และค่า NNI มีค่าอยู่ในช่วง 91.4-92.6

**ชุมชนหมู่ 2 บ้านล่าง** พบว่า ผลตรวจวัดระดับเสียง ครั้งที่ 1 ระดับเสียงเฉลี่ย 24 ชั่วโมง มีค่าอยู่ในช่วง 54.4-55.8 เดซิเบล(เอ) ระดับเสียงเฉลี่ยกลางวันและกลางคืน มีค่าอยู่ในช่วง 58.7-60.4 เดซิเบล(เอ) ระดับเสียงสูงสุดมีค่าอยู่ในช่วง 85.4-99.3 เดซิเบล(เอ) และค่า NNI มีค่าอยู่ในช่วง 88.7-90.4 ผลตรวจวัดระดับเสียง ครั้งที่ 2 ระดับเสียงเฉลี่ย 24 ชั่วโมง มีค่าอยู่ในช่วง 56.5-58.6 เดซิเบล(เอ) ระดับเสียงเฉลี่ยกลางวันและกลางคืน มีค่าอยู่ในช่วง 61.1-64.0 เดซิเบล(เอ) ระดับเสียงสูงสุดมีค่าอยู่ในช่วง 89.3-93.7 เดซิเบล(เอ) และค่า NNI มีค่าอยู่ในช่วง 91.1-94.0

เมื่อนำผลการตรวจวัดระดับเสียงของ 3 สถานี ทั้ง 2 ครั้ง มาเปรียบเทียบกับมาตรฐานตามประกาศคณะกรรมการสิ่งแวดล้อมแห่งชาติ ฉบับที่ 15 (พ.ศ.2540) เรื่อง กำหนดมาตรฐานระดับเสียงโดยทั่วไป ที่กำหนดค่ามาตรฐานระดับเสียงเฉลี่ย 24 ชั่วโมงไว้ไม่เกิน 70 เดซิเบล(เอ) และระดับเสียงสูงสุดไว้ไม่เกิน 115 เดซิเบล(เอ) พบว่ามีค่าอยู่ในเกณฑ์มาตรฐาน

## ตารางแสดงผลการตรวจวัดระดับเสียงบริเวณพื้นที่ศึกษาทำอากาศยานระนอง ครั้งที่ 1

สถานีตรวจวัด	วันที่ตรวจวัด	ผลการตรวจวัด			
		ระดับเสียงเฉลี่ย 24 ชม. (Leq 24 hr.)	ระดับเสียงสูงสุด (L <sub>max</sub> )	L <sub>dn</sub>	NNI
โรงเรียนราชครูตวิทยา	7-8 มี.ค. 62	54.1	90.8	58.8	88.8
	8-9 มี.ค. 62	53.2	79.4	58.3	88.3
	9-10 มี.ค. 62	54.4	84.3	59.6	89.6
โรงเรียนบ้านละออง	7-8 มี.ค. 62	55.7	81.8	60.5	90.5
	8-9 มี.ค. 62	54.8	83.0	59.4	89.4
	9-10 มี.ค. 62	55.8	92.0	61.4	91.4
ชุมชนหมู่ 2 บ้านล่าง	7-8 มี.ค. 62	54.4	86.6	58.7	88.7
	8-9 มี.ค. 62	54.7	85.4	59.6	89.6
	9-10 มี.ค. 62	55.8	99.3	60.4	90.4
ค่ามาตรฐาน		70.00	115.0	-	-

ที่มา : ตรวจวัดโดยบริษัท ทีโอพี-แลบ คอนซัลแตนท์ จำกัด (2562)

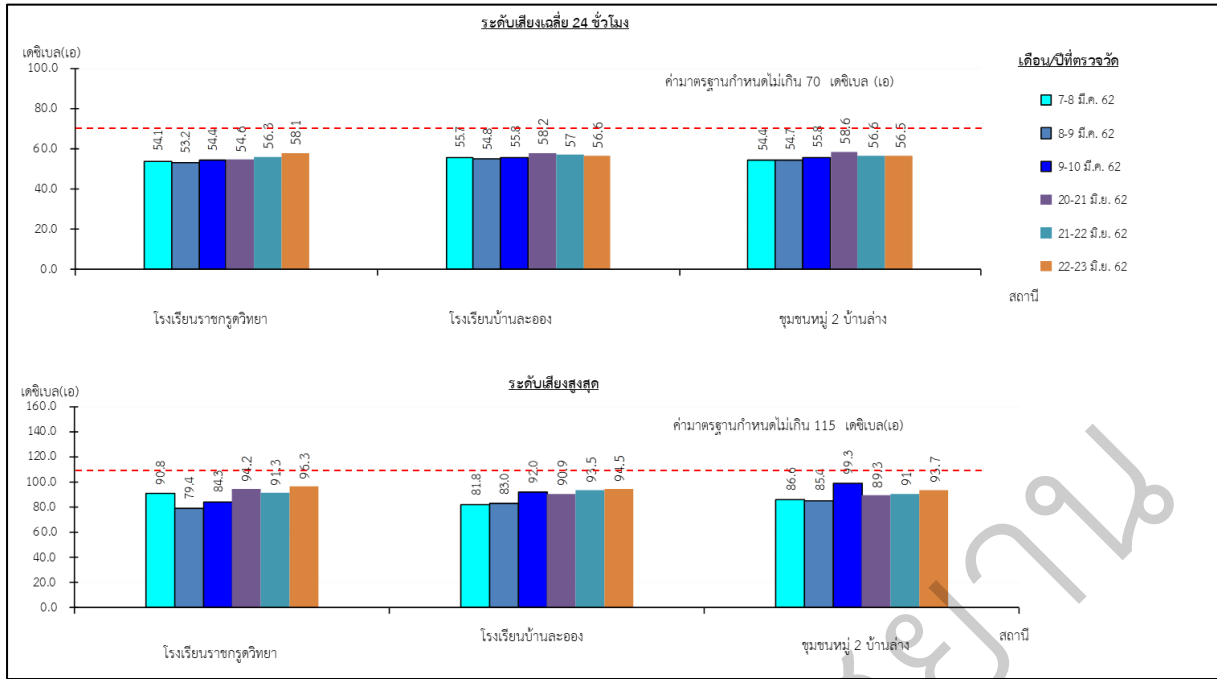
ค่ามาตรฐาน : ตามประกาศคณะกรรมการสิ่งแวดล้อมแห่งชาติ ฉบับที่ 15 (พ.ศ.2540) เรื่อง กำหนดมาตรฐานระดับเสียงโดยทั่วไป

## ตารางแสดงผลการตรวจวัดระดับเสียงบริเวณพื้นที่ศึกษาทำอากาศยานระนอง ครั้งที่ 2

สถานีตรวจวัด	วันที่ตรวจวัด	ผลการตรวจวัด			
		ระดับเสียงเฉลี่ย 24 ชม. (Leq 24 hr.)	ระดับเสียงสูงสุด (L <sub>max</sub> )	L <sub>dn</sub>	NNI
โรงเรียนราชครูตวิทยา	20-21 มี.ย. 62	54.6	94.2	59.1	89.1
	21-22 มี.ย. 62	56.3	91.3	60.6	90.6
	22-23 มี.ย. 62	58.1	96.3	62.1	92.1
โรงเรียนบ้านละออง	20-21 มี.ย. 62	58.2	90.9	62.6	92.6
	21-22 มี.ย. 62	57.0	93.5	61.4	91.4
	22-23 มี.ย. 62	56.6	94.5	62.0	92.0
ชุมชนหมู่ 2 บ้านล่าง	20-21 มี.ย. 62	58.6	89.3	64.0	94.0
	21-22 มี.ย. 62	56.6	91.0	61.8	91.8
	22-23 มี.ย. 62	56.5	93.7	61.1	91.1
ค่ามาตรฐาน		70.00	115.0	-	-

ที่มา : ตรวจวัดโดยบริษัท ทีโอพี-แลบ คอนซัลแตนท์ จำกัด (2562)

ค่ามาตรฐาน : ตามประกาศคณะกรรมการสิ่งแวดล้อมแห่งชาติ ฉบับที่ 15 (พ.ศ.2540) เรื่อง กำหนดมาตรฐานระดับเสียงโดยทั่วไป



รูปแสดงผลการตรวจวัดระดับเสียงบริเวณพื้นที่ศึกษาทำอากาศยานระนอง