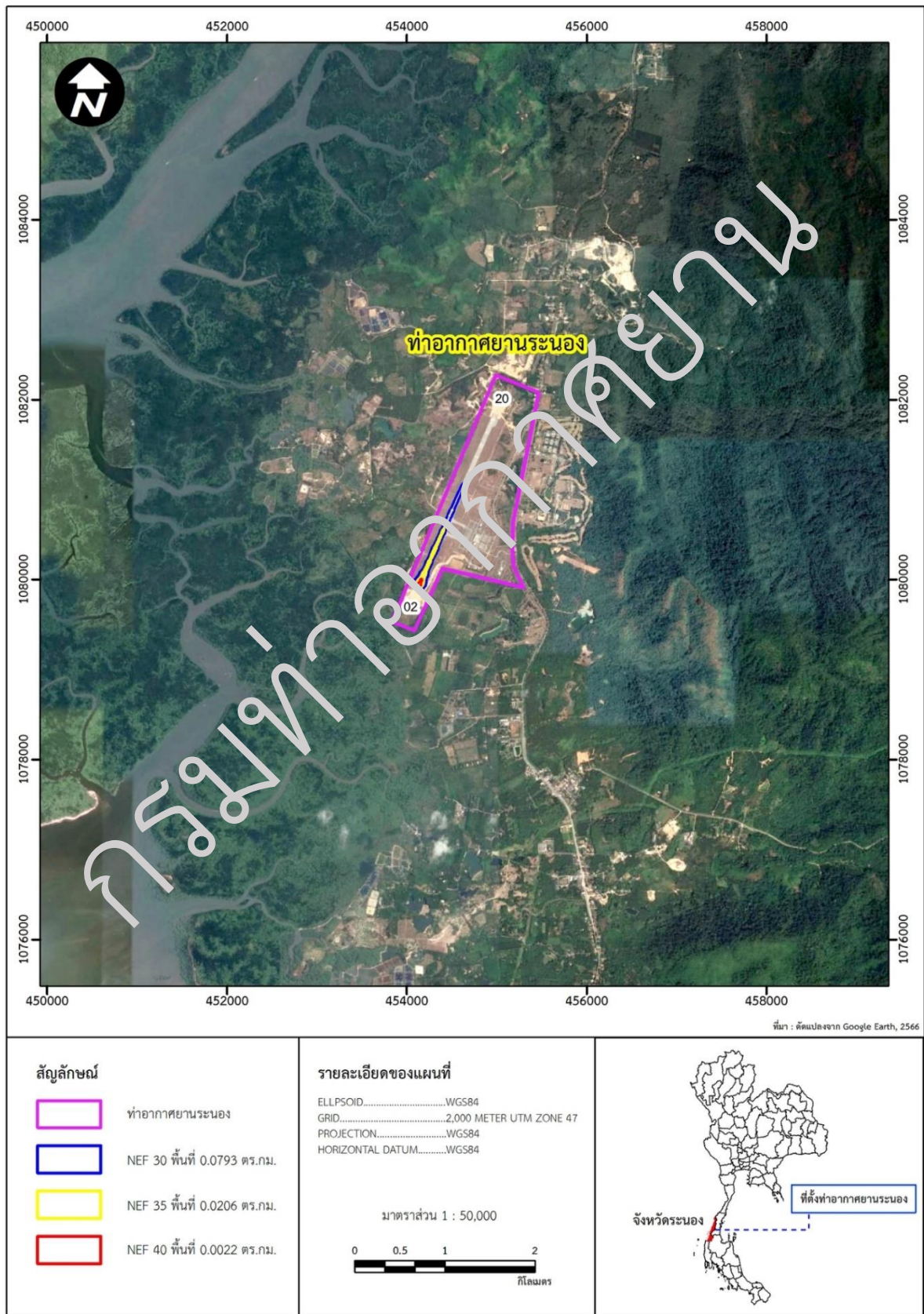




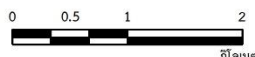


รูปที่ 2 ระดับเส้นเสียง (NEF) ท่าอากาศยานระนอง ในช่วงเดือนมิถุนายน-ธันวาคม 2566



ระดับเส้นเสียง (NEF) ทำอากาศยานระนองในช่วงเดือนมกราคม-พฤษภาคม 2566



<p>สัญลักษณ์</p> <p> ท่าอากาศยานระนอง</p> <p> NEF 30 พื้นที่ 0.1682 ตร.กม.</p> <p> NEF 35 พื้นที่ 0.0699 ตร.กม.</p> <p> NEF 40 พื้นที่ 0.0156 ตร.กม.</p>	<p>รายละเอียดของแผนที่</p> <p>ELLIPSOID.....WGS84 GRID.....2,000 METER UTM ZONE 47 PROJECTION.....WGS84 HORIZONTAL DATUM.....WGS84</p> <p>มาตราส่วน 1 : 50,000</p> <p></p> <p>กิโลเมตร</p>	 <p>ที่ตั้งท่าอากาศยานระนอง</p>
---	---	--

ระดับเส้นเสี่ยง (NEF) ท่าอากาศยานระนอง ในช่วงเดือนมิถุนายน-ธันวาคม 2566