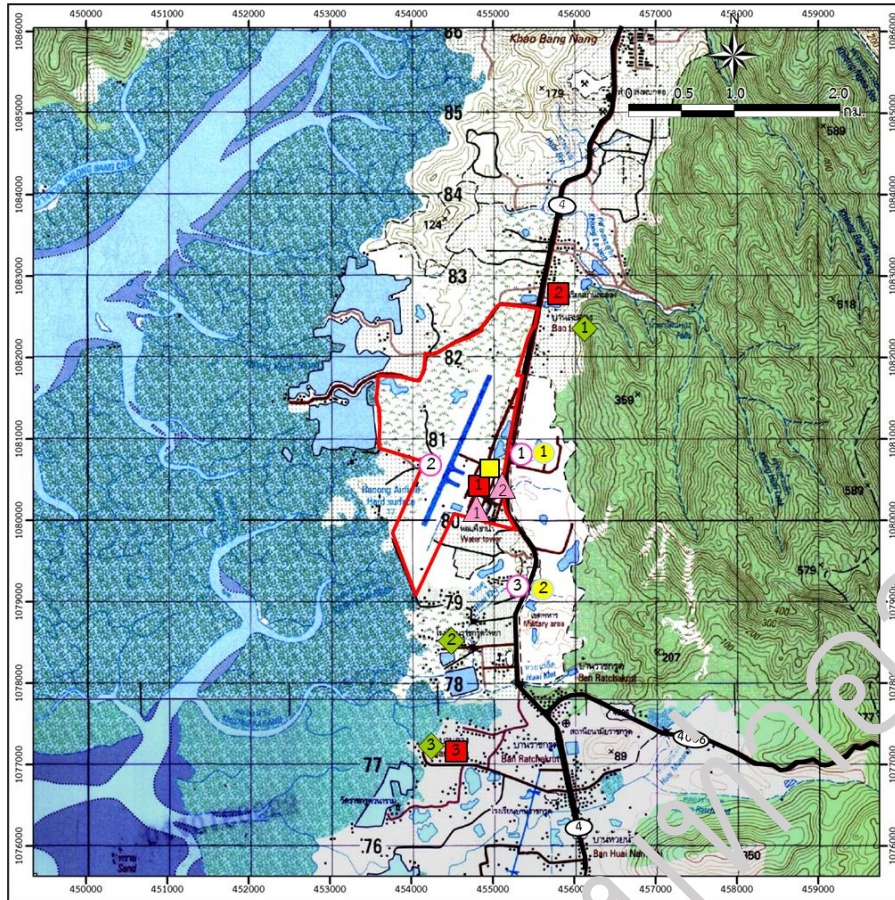


สถานีเก็บตัวอย่างของท่าอากาศยานระนอง



สัญลักษณ์:



ท่าอากาศยานระนอง

สถานีตรวจวัดคุณภาพอากาศ



บริเวณท่าอากาศยาน



โรงเรียนบ้านละออง



ชุมชนหมู่ 2 บ้านลำาง

สถานีตรวจวัดระดับเสียง



โรงเรียนบ้านละออง



โรงเรียนประชาชนเคราะห์ 38 (ราชครูตรีทยา)



ชุมชนหมู่ 2 บ้านลำาง

สถานีตรวจวัดคุณภาพอากาศ



สถานีตรวจวัดระดับเสียง



สถานีเก็บตัวอย่างน้ำผิวดิน



ที่มา : กรมแผนที่ทหาร (2542) และการสำรวจภาคสนาม (2565)

สถานีเก็บตัวอย่างน้ำผิวดิน

- 1 คลองขุนทองก่อนเข้าสู่พื้นที่โครงการ
- 2 คลองขุนทองหลังผ่านพื้นที่โครงการ
- 3 คลองทรายขาว

สถานีเก็บตัวอย่างสิ่งมีชีวิตในน้ำ

- 1 คลองขุนทอง
- 2 คลองทรายขาว

สถานีเก็บตัวอย่างน้ำทิ้ง

น้ำทิ้งหลังผ่านระบบบำบัดน้ำเสียของอาคารที่พักผู้โดยสาร



สถานีเก็บตัวอย่างท่าอากาศยานระนอง



โรงเรียนบ้านละออง



ชุมชนหมู่ที่ 2 บ้านล่าง



บริเวณอาคารท่าอากาศยาน

การตรวจวัดคุณภาพอากาศในบรรยากาศโดยทั่วไป

สถานีเก็บตัวอย่างท่าอากาศยานระนอง

