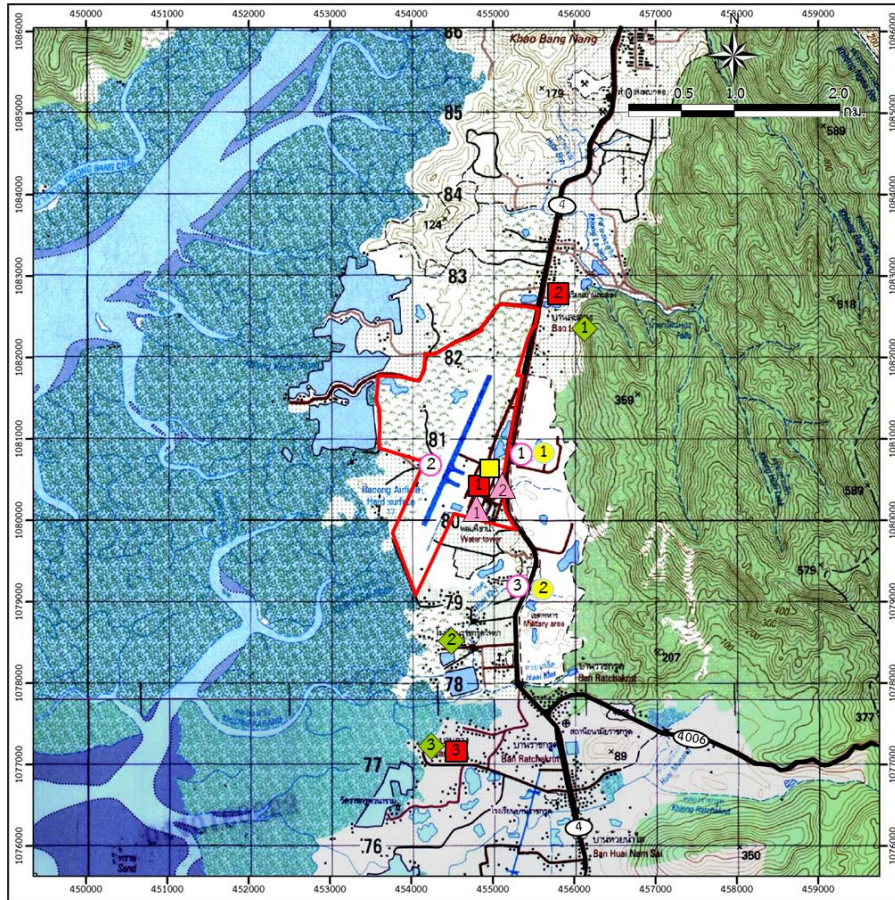


สถานีเก็บตัวอย่างของท่าอากาศยานระนอง



สัญลักษณ์:



ท่าอากาศยานระนอง

สถานีตรวจวัดคุณภาพอากาศ



บริเวณท่าอากาศยาน



โรงเรียนบ้านละออง



ชุมชนหมู่ 2 บ้านล่าง

สถานีตรวจวัดระดับเสียง



โรงเรียนบ้านละออง



โรงเรียนราชประชานุเคราะห์ 38 (ราชครูตรีทยา)



ชุมชนหมู่ 2 บ้านล่าง

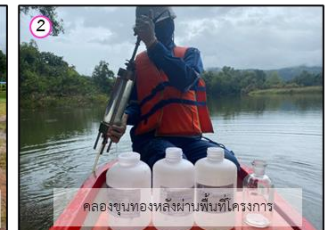
สถานีตรวจวัดคุณภาพอากาศ



สถานีตรวจวัดระดับเสียง



สถานีเก็บตัวอย่างน้ำผิวดิน



ที่มา : กรมแผนที่ทหาร (2542) และการสำรวจภาคสนาม (2565)

สถานีเก็บตัวอย่างน้ำผิวดิน

- ① คลองขุนทองก่อนเข้าสู่พื้นที่โครงการ
- ② คลองขุนทองหลังผ่านพื้นที่โครงการ
- ③ คลองทรายขาว

สถานีเก็บตัวอย่างสิ่งมีชีวิตในน้ำ

- ① คลองขุนทอง
- ② คลองทรายขาว

สถานีเก็บตัวอย่างน้ำทิ้ง

น้ำทิ้งหลังผ่านระบบบำบัดน้ำเสียของอาคารที่พักผู้โดยสาร



สถานีเก็บตัวอย่างของท่าอากาศยานระนอง



น้ำทิ้งหลังผ่านระบบบำบัดน้ำเสียของอาคารที่พักผู้โดยสาร

กรมท่าอากาศยาน