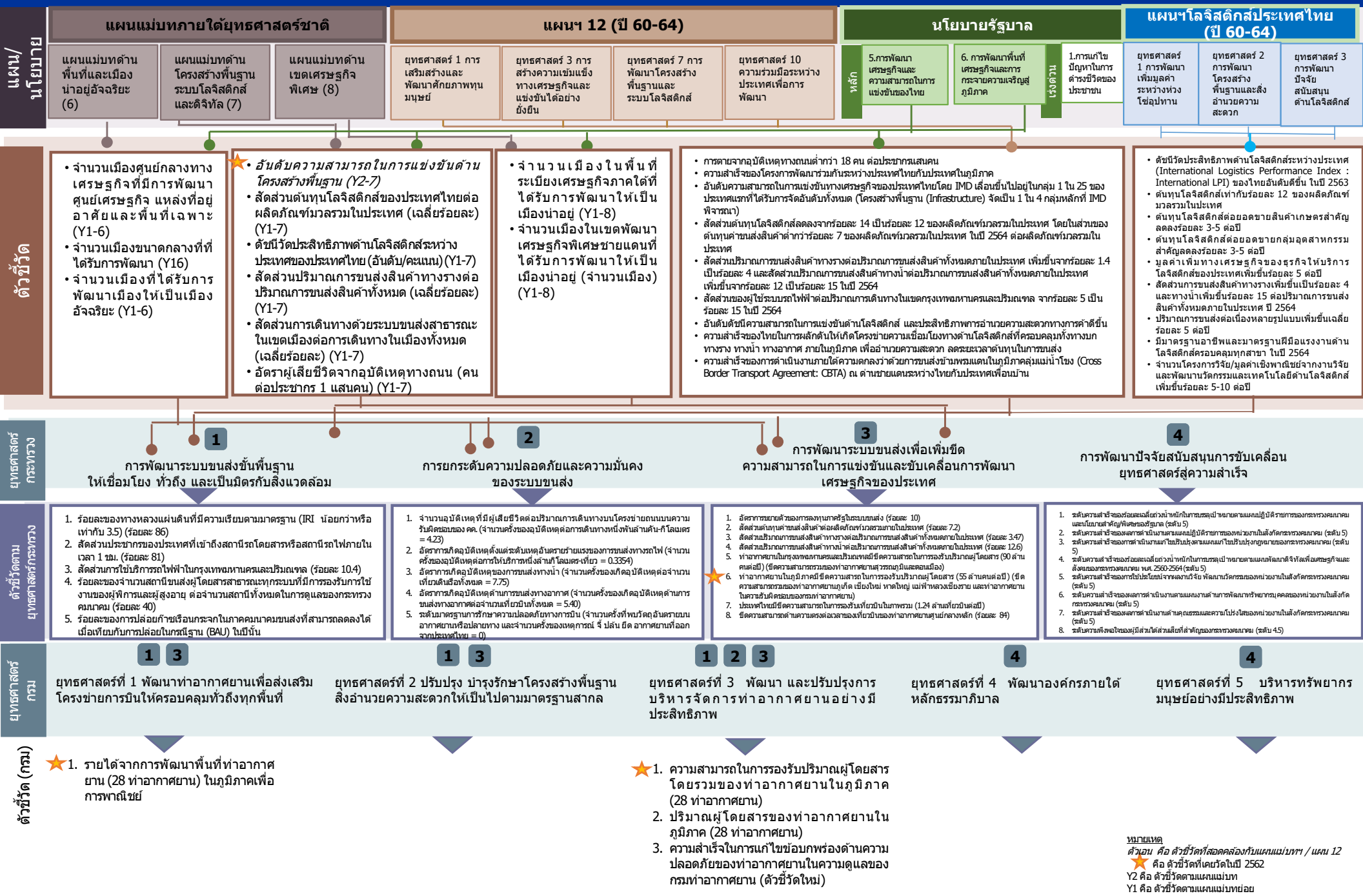


**ตัวชี้วัดกรมท่าอากาศยาน
กระทรวงคมนาคม
ประจำปีงบประมาณ พ.ศ. 2563**



ตัวชี้วัดของกรมท่าอากาศยาน



หมายเหตุ
 ตัวชี้วัด คือ ตัวชี้วัดที่สอดคล้องกับแผนแม่บทฯ / แผน 12
 ★ คือ ตัวชี้วัดที่เคยมีในปี 2562
 Y2 คือ ตัวชี้วัดตามแผนแม่บท
 Y1 คือ ตัวชี้วัดตามแผนปฏิบัติการ

**ตัวชี้วัดการประเมินตามมาตรการปรับปรุงประสิทธิภาพในการปฏิบัติราชการ
ประจำปีงบประมาณ พ.ศ. 2563 ของกรมทำอากาศยาน**



ลำดับ	ตัวชี้วัด	ความเชื่อมโยงกับ 5 องค์ประกอบ					ความเชื่อมโยงกับยุทธศาสตร์ชาติ / แผนแม่บทภายใต้ยุทธศาสตร์ชาติ / แผน 12 / นโยบายรัฐบาล				น้ำหนัก (ร้อยละ)
		1	2	3	4	5	แผนแม่บทฯ	แผนฯ 12	นโยบาย รัฐบาล	..อื่นๆ..	
1	ความสามารถในการรองรับ ปริมาณผู้โดยสารและ จำนวนผู้โดยสารของท่า อากาศยานในภูมิภาค (28 ท่าอากาศยาน)										50
	1.1 ความสามารถในการรองรับ ปริมาณผู้โดยสารโดยรวมของ ท่าอากาศยานในภูมิภาค (28 ท่าอากาศยาน)	●				●	●	●			25
	1.2 ปริมาณผู้โดยสารของท่า อากาศยานในภูมิภาค (28 ท่าอากาศยาน)	●				●	●	●			25
2	รายได้จากการพัฒนาพื้นที่ ท่าอากาศยาน (28 ท่าอากาศยาน) ใน ภูมิภาคเพื่อการพาณิชย์	●						●			25
3	ความสำเร็จในการแก้ไข ข้อบกพร่องด้านความ ปลอดภัยของท่าอากาศยาน ในความดูแลของกรมท่า อากาศยาน	●	●			●	●				25
รวม										100	

ตัวชี้วัดกรมท่าอากาศยาน

ตามมาตรการปรับปรุงประสิทธิภาพในการปฏิบัติราชการ ประจำปีงบประมาณ พ.ศ. 2563

1. ความสามารถในการรองรับปริมาณผู้โดยสารและจำนวนผู้โดยสารของท่าอากาศยานในภูมิภาค (28 ท่าอากาศยาน)

1.1 ความสามารถในการรองรับปริมาณผู้โดยสารโดยรวมของท่าอากาศยานในภูมิภาค (28 ท่าอากาศยาน)

ตัวชี้วัดต่อเนื่อง

หน้าหลัก
25

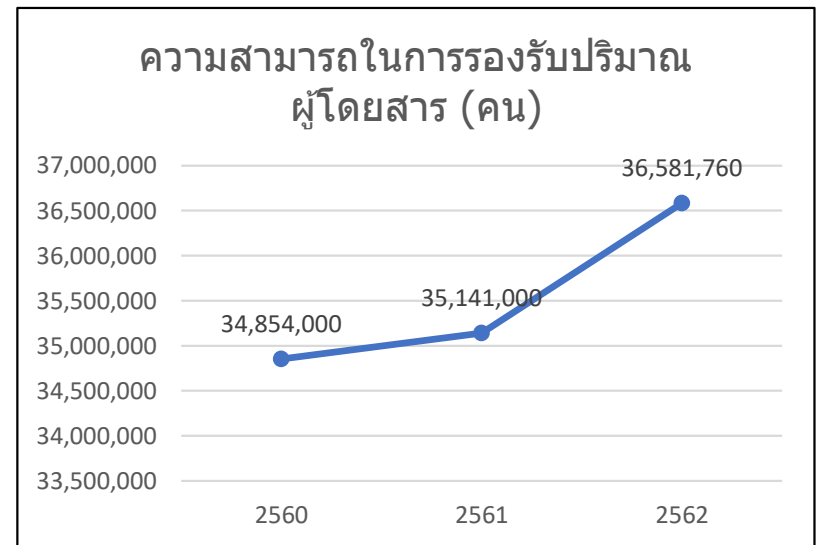
คำอธิบาย

- วัดความสามารถของท่าอากาศยานในภูมิภาคจำนวน 28 ท่าอากาศยานภายใต้สังกัดกรมท่าอากาศยานในการรองรับจำนวนผู้โดยสาร เนื่องด้วยกรมท่าอากาศยานมีแผนการพัฒนาท่าอากาศยานในระยะยาว เพื่อรองรับผู้โดยสารในแต่ละปี ทั้งนี้ ไม่รวมท่าอากาศยานเชียงใหม่ ภูเก็ต หาดใหญ่ เชียงราย สุวรรณภูมิ และดอนเมือง เนื่องจากเป็นท่าอากาศยานภายใต้การบริหารของ บริษัท การท่าอากาศยานไทย จำกัด (มหาชน) หรือ ทอท.
- เป็นตัวชี้วัดที่ช่วยขับเคลื่อนแผนฯ 12 ในยุทธศาสตร์ที่ 7 การพัฒนาโครงสร้างพื้นฐานและระบบโลจิสติกส์ เพื่อขยายขีดความสามารถในการรองรับปริมาณผู้โดยสารของท่าอากาศยานในภูมิภาคให้เพียงพอกับความต้องการ
- เป้าหมายตามแผนฯ 12 คาดว่าความสามารถในการรองรับปริมาณผู้โดยสารโดยรวมของท่าอากาศยานในภูมิภาคได้เพิ่มขึ้น 55 ล้านคนต่อปี ในปี 2564 ซึ่งรวมกับท่าอากาศยานในภูมิภาคที่บริษัท การท่าอากาศยานไทย จำกัด (มหาชน) หรือ ทอท. บริหารอยู่ด้วย
- สำหรับความสามารถในการรองรับผู้โดยสารของกรมท่าอากาศยานนั้น คาดการณ์ว่าหากสามารถก่อสร้าง/ปรับปรุงท่าอากาศยานสกลนครและท่าอากาศยานนครพนมได้ตามแผนก็จะสามารถรองรับผู้โดยสารในปี 2563 ได้ประมาณ 39.03 ล้านคน ทั้งนี้ ผลการดำเนินงานจะขึ้นอยู่กับจำนวนเงินงบประมาณที่ได้รับและหากเกิดปัญหาอุปสรรคในการดำเนินงาน เช่น ภัยธรรมชาติก็อาจส่งผลให้ไม่สามารถดำเนินการได้ตามแผนงานที่วางไว้

ข้อมูลพื้นฐาน

ปีงบประมาณ	2560	2561	2562	2563 (ประมาณการ)
ผลการดำเนินงานความสามารถในการรองรับปริมาณผู้โดยสาร (คน)	34,854,000	35,141,000 (growth +0.82%)	36,581,760 (growth +4.10%)	39,030,000 (growth +6.69%)

Growth เฉลี่ย 3 ปี = 2.46%



เกณฑ์การประเมิน

เป้าหมายขั้นต่ำ (50)	เป้าหมายมาตรฐาน (75)	เป้าหมายขั้นสูง (100)
36,581,760 คน (ผลการดำเนินงานปี 62)	37,805,880 คน (ค่ากลาง)	39,030,000 คน (ค่าเป้าหมายตามแผนพัฒนาท่าอากาศยานปี 63)

ประโยชน์ที่ประชาชนจะได้รับ

- มีพื้นที่และขีดความสามารถในการรองรับผู้โดยสารเพิ่มขึ้น
- ลดความแออัดของอาคารผู้โดยสาร

ตัวชี้วัดกรมท่าอากาศยาน

ตามมาตรการปรับปรุงประสิทธิภาพในการปฏิบัติราชการ ประจำปีงบประมาณ พ.ศ. 2563

1. ความสามารถในการรองรับปริมาณผู้โดยสารและจำนวนผู้โดยสารของท่าอากาศยานในภูมิภาค (28 ท่าอากาศยาน) 1.2 ปริมาณผู้โดยสารของท่าอากาศยานในภูมิภาค (28 ท่าอากาศยาน)

ตัวชี้วัดใหม่

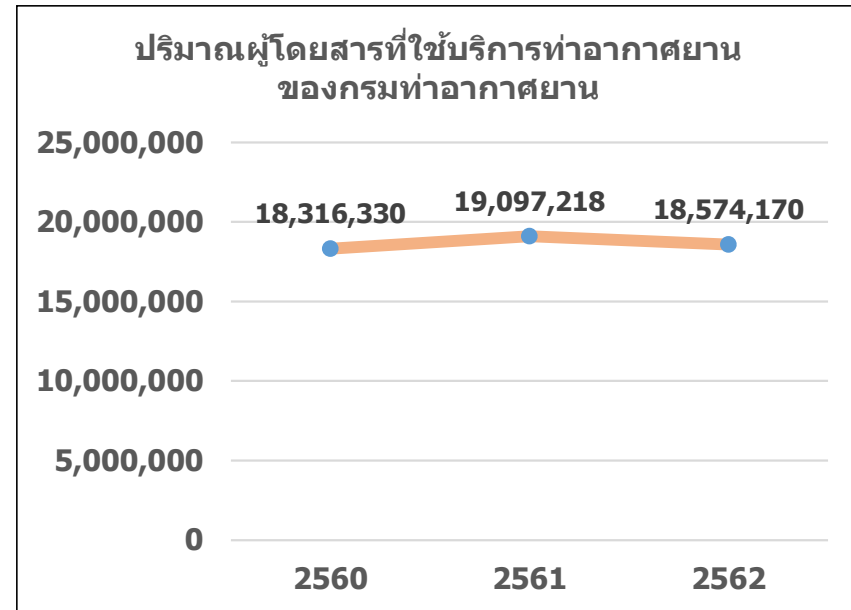
หน้าหลัก
25

คำอธิบาย

- วัดปริมาณผู้โดยสารของท่าอากาศยานในภูมิภาคจำนวน 28 ท่าอากาศยานภายใต้สังกัดกรมท่าอากาศยานในการรองรับจำนวนผู้โดยสาร เนื่องด้วยกรมท่าอากาศยานมีแผนการพัฒนาท่าอากาศยานในระยะยาว เพื่อรองรับผู้โดยสารในแต่ละปี ทั้งนี้ ไม่รวมท่าอากาศยานเชียงใหม่ ภูเก็ต หาดใหญ่ เชียงราย สุวรรณภูมิ และดอนเมือง เนื่องจากเป็นท่าอากาศยานภายใต้การบริหารของ บริษัท การท่าอากาศยานไทย จำกัด (มหาชน) หรือ ทอท.
- เป็นตัวชี้วัดที่ช่วยขับเคลื่อนแผนฯ 12 ในยุทธศาสตร์ที่ 7 การพัฒนาโครงสร้างพื้นฐานและระบบโลจิสติกส์ เพื่อขยายขีดความสามารถในการรองรับปริมาณผู้โดยสารของท่าอากาศยานในภูมิภาคให้เพียงพอกับความต้องการ

ข้อมูลพื้นฐาน

ปีงบประมาณ	2560	2561	2562	2563 (ประมาณการ)
ผลการดำเนินงาน ปริมาณผู้โดยสาร (คน)	18,316,330 (growth +7.56%)	19,097,218 (growth +4.26%)	18,574,170 (growth -2.74%)	19,239,342 (Growth +3.58.%)



เกณฑ์การประเมิน

เป้าหมายขั้นต่ำ (50)	เป้าหมายมาตรฐาน (75)	เป้าหมายขั้นสูง (100)
18,662,573 คน (ค่าเฉลี่ยผลการดำเนินงาน 3 ปี ย้อนหลัง)	19,239,342 คน (ค่าเป้าหมายตามแผนพัฒนาท่าอากาศยานปี 63)	19,457,599 คน (ค่าเป้าหมายขั้นต่ำ + Growth ปี 61-62 = 4.26%)

ประโยชน์ที่ประชาชนจะได้รับ

- มีพื้นที่และขีดความสามารถในการรองรับผู้โดยสารเพิ่มขึ้น
- ลดความแออัดของอาคารผู้โดยสาร

ตัวชี้วัดกรมท่าอากาศยาน

ตามมาตรการปรับปรุงประสิทธิภาพในการปฏิบัติราชการ ประจำปีงบประมาณ พ.ศ. 2563



2. รายได้จากการพัฒนาพื้นที่ท่าอากาศยาน

ตัวชี้วัดต่อเนื่อง

น้ำหนัก
25

คำอธิบาย

- วัดรายได้จากการพัฒนาพื้นที่ท่าอากาศยานในภูมิภาคภายใต้สังกัดกรมท่าอากาศยานเพื่อเพิ่มศักยภาพในการบริหารท่าอากาศยานให้เกิดความคุ้มค่าในทางเศรษฐศาสตร์ ทั้งนี้ ไม่รวมท่าอากาศยานเชียงใหม่ ภูเก็ต หาดใหญ่ เชียงราย สุวรรณภูมิ และดอนเมือง เนื่องจากเป็นท่าอากาศยานภายใต้การบริหารของบริษัท การท่าอากาศยานไทย จำกัด (มหาชน) หรือ ทอท.
- การพัฒนาพื้นที่ในท่าอากาศยานเพื่อการพาณิชย์ (Non-Aeronautical Revenues) เช่น ร้านค้าในท่าอากาศยาน โถงตั้งสินค้า ซึ่งไม่รวมพื้นที่สำหรับกิจกรรมการบิน

ข้อมูลพื้นฐาน

ปีงบประมาณ	2560	2561	2562	2563 (ประมาณการ)
ผลการดำเนินงาน	53.411 (growth +5.97%)	71.378 (growth+33.64%)	113.30 (growth +58.73%)	115.084 (growth +1.57%)

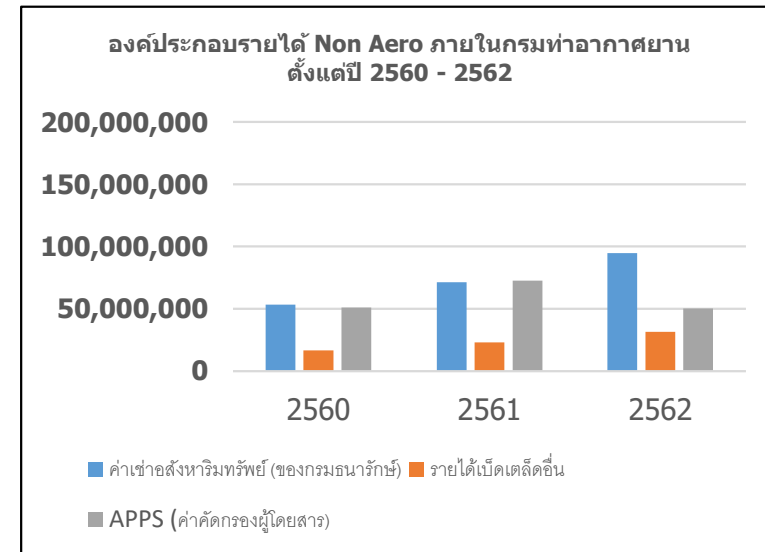
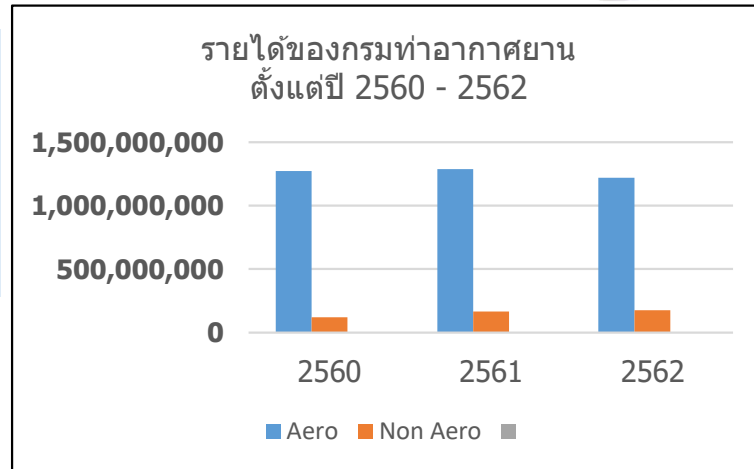
Growth เฉลี่ย 3 ปี = 46.19%

เกณฑ์การประเมิน

เป้าหมายขั้นต่ำ (50)	เป้าหมายมาตรฐาน (75)	เป้าหมายขั้นสูง (100)
113.30 (ผลการดำเนินงานปี 62)	115.08 (ค่าเป้าหมายตาม แผนพัฒนา ท่าอากาศยาน ปี 2563)	120.130

เงื่อนไข

- กิจการบางประเภทเมื่อประกาศประมูล/คัดเลือกแล้วไม่มีผู้เข้าร่วมประมูล/คัดเลือก หรือไม่ครบตามจำนวนประกาศอีกทั้งบางกรณีที่ได้รับผลการประมูล/คัดเลือก ขอคืนสิทธิในการดำเนินการ จึงทำให้รายได้ที่เกิดขึ้นต่ำกว่าเป้าหมายที่กำหนด
- กรณีกิจการบางประเภท ตามที่สำนักงานคณะกรรมการนโยบายรัฐวิสาหกิจกำหนดให้เป็นกิจการที่เกี่ยวข้องกับท่าอากาศยาน ซึ่งต้องปฏิบัติตามพระราชบัญญัติการร่วมทุนระหว่างรัฐและเอกชน พ.ศ. 2562 ปัจจุบันยังไม่มี ความชัดเจนในกิจกรรมดังกล่าว ส่งผลให้อาจไม่สามารถคิดค่าเช่าจากกิจการเหล่านั้นได้ตามปกติ



ประโยชน์ที่ประชาชนจะได้รับ

- ผู้ใช้บริการได้รับความสะดวกสบายในการใช้บริการท่าอากาศยานในสังกัดกรมท่าอากาศยาน

ตัวชี้วัดกรมท่าอากาศยาน

ตามมาตรการปรับปรุงประสิทธิภาพในการปฏิบัติราชการ ประจำปีงบประมาณ พ.ศ. 2563

3. ความสำเร็จในการแก้ไขข้อบกพร่องด้านความปลอดภัยของท่าอากาศยานในความดูแลของกรมท่าอากาศยาน

ตัวชี้วัดใหม่

น้ำหนัก
25

คำอธิบาย

- วัดความสำเร็จของการดำเนินการตามแผนการตรวจติดตามมาตรฐานความปลอดภัยท่าอากาศยานในความดูแลของกรมท่าอากาศยาน
- ดำเนินการตรวจสอบด้านความปลอดภัยของท่าอากาศยานในสังกัดของกรมท่าอากาศยานให้สอดคล้องกับแผนการตรวจสอบด้านความปลอดภัยของสำนักงานการบินพลเรือนแห่งประเทศไทย ในปีงบประมาณ พ.ศ. 2563 ซึ่งท่าอากาศยานต้องดำเนินการขอใบอนุญาตสนามบินสาธารณะ โดยลำดับความสำคัญของท่าอากาศยานที่มีเที่ยวบินระหว่างประเทศจะต้องดำเนินการให้แล้วเสร็จก่อนท่าอากาศยานที่มีเฉพาะเที่ยวบินในประเทศ
- ดำเนินการให้คำแนะนำในการแก้ไขข้อบกพร่องตามผลการตรวจสอบของสำนักงานการบินพลเรือนแห่งประเทศไทย (ทั้งนี้ ในปีงบประมาณ พ.ศ. 2563 สำนักงานการบินพลเรือนแห่งประเทศไทยยังไม่แจ้งข้อบกพร่องใด ๆ)

เกณฑ์การประเมิน

เป้าหมายขั้นต้น (50)	เป้าหมายมาตรฐาน (75)	เป้าหมายขั้นสูง (100)
ตรวจติดตามมาตรฐานความปลอดภัยท่าอากาศยานตามแผน ร้อยละ 100	จัดทำรายงานผลการดำเนินงานพร้อมระบุปัญหาอุปสรรค ข้อเสนอแนะในการดำเนินงานครบถ้วนตามแผน	ท่าอากาศยานตรวจพบข้อบกพร่องดำเนินงานจัดทำแผนในการแก้ไขข้อบกพร่องแล้วเสร็จ ร้อยละ 100

เงื่อนไข

- ให้คำแนะนำด้านมาตรฐานที่สอดคล้องตามข้อบังคับ ข้อกำหนดของสำนักงานการบินพลเรือนแห่งประเทศไทย
- แนะนำแนวทางในการแก้ไขข้อบกพร่องจากผลการตรวจสอบของสำนักงานการบินพลเรือนแห่งประเทศไทย
- ประสานกับหน่วยงานในส่วนกลางที่เกี่ยวข้องในกรณีที่ทำอากาศยานมีข้อขัดข้องในการแก้ไขข้อบกพร่องจากผลการตรวจสอบของสำนักงานการบินพลเรือนแห่งประเทศไทย

ประโยชน์ที่ประชาชนจะได้รับ

- ผู้ใช้บริการได้รับความสะดวกและปลอดภัยในการใช้บริการท่าอากาศยานในสังกัดกรมท่าอากาศยาน
- ท่าอากาศยานสามารถปฏิบัติงานได้ตามมาตรฐานและสอดคล้องตามข้อบังคับ ข้อกำหนดของสำนักงานการบินพลเรือนแห่งประเทศไทย
- ท่าอากาศยานได้รับคำแนะนำในการแก้ไขข้อบกพร่องจากการตรวจสอบของสำนักงานการบินพลเรือนแห่งประเทศไทย

แผนการดำเนินงาน

แผนการตรวจติดตามมาตรฐานด้านความปลอดภัยของท่าอากาศยาน ประจำปีงบประมาณ พ.ศ. 2563

ลำดับ	ท่าอากาศยาน	ช่วงเวลาการตรวจ
1.	เบตง	18-20 ธันวาคม 2562
2.	กระบี่	22-24 มกราคม 2563
3.	หัวหิน	18-20 มีนาคม 2563
4.	อุดรธานี	25-27 มีนาคม 2563
5.	สุราษฎร์ธานี	27-29 เมษายน 2563
6.	แม่สอด	24-26 มิถุนายน 2563

หมายเหตุ : แผนการตรวจติดตามมาตรฐานด้านความปลอดภัยของท่าอากาศยาน ประจำปีงบประมาณ พ.ศ. 2563 อาจมีการเปลี่ยนแปลงตามความเหมาะสม เช่น การตรวจเพื่อเตรียมความพร้อมก่อนรับการตรวจด้านความปลอดภัยสนามบินจากสำนักงานการบินพลเรือนแห่งประเทศไทย



พัฒนาระบบราชการ เพื่อชีวิตที่ดีขึ้นของประชาชน

GOOD GOVERNANCE FOR BETTER LIFE